

# Procédure d'urgence

## En cas d'accident

Ne vous affolez pas. Prévenez un secouriste du travail, à défaut composez :

- 03 27 72 70 10 (numéro interne)
- 112 ou 18 si nécessaire (composer 0112 ou 018 depuis un poste fixe)



## Évacuation

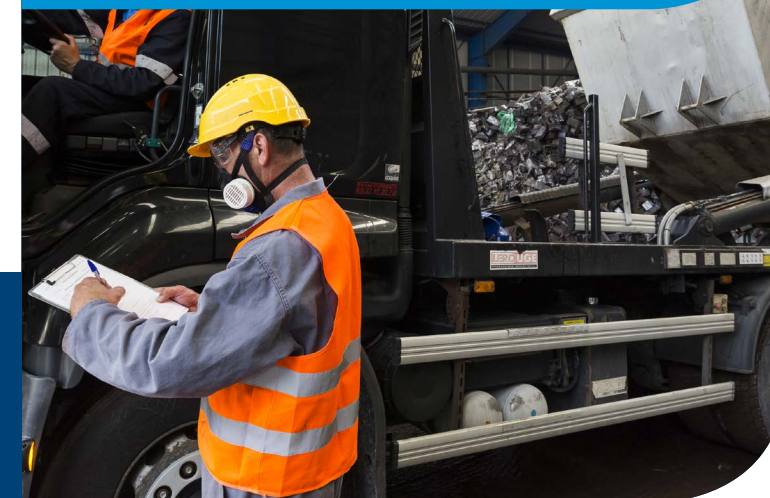
Signal sonore discontinu :

- Gardez votre calme.
- Prenez les issues de secours et rendez-vous au point de rassemblement (prairie devant la zone bascule).



# Guide d'accueil Recylex Site d'Escandœuvres

© Modèle déposé - www.fulmark.fr



## Équipements de Protection Individuelle (EPI) obligatoires

## Consignes générales de sécurité - Interdictions

- |                      |                      |                        |
|----------------------|----------------------|------------------------|
| Casque de protection | Masque de protection | Gilet haute visibilité |
| Coques de protection | Protection du corps  | Protections auditives  |
| Gants de sécurité    | Lunettes de sécurité |                        |



Interdit de manger et boire



Ne pas toucher les équipements et les produits



Interdit de prendre des photos (sauf autorisation)



Interdit de fumer / vapoter

## Règles générales de sécurité et d'environnement

## Bienvenue

RCX Escaudœuvres est un site intégré de collecte et traitement des batteries au plomb usagées. Acteur incontournable de l'économie circulaire, Recylex valorise les déchets issus de la mine urbaine.

Le site est classé Seveso seuil Haut (depuis 2016) et est certifié ISO 14001:2015. A ce titre, la sécurité, la protection de l'environnement et de la santé de tous sur le site fait partie de notre engagement responsable.

Pour cette raison, nous vous demandons de respecter scrupuleusement les consignes de sécurité applicables sur le site que vous trouverez dans ce guide.

### Horaires d'ouverture de l'accueil :

- 8h00-12h00
- 13h00-16h00

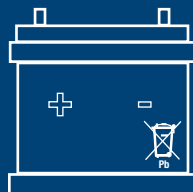
### Contacts :

**Recylex S.A. Escaudœuvres**  
20 Rue des Prés - BP 2F  
59161 Escaudœuvres

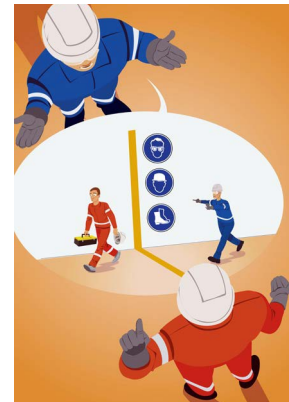
T +33 (0)3 27 72 70 00

E [info@recylex.fr](mailto:info@recylex.fr)

W [recylex.eu/fr/recylex-sa/](http://recylex.eu/fr/recylex-sa/)



## Consignes générales de sécurité



- Dans le cadre de notre statut Seveso, le site est clôturé et surveillé.
- L'accès au site est réservé aux personnes autorisées. Sur demande et après validation, des badges nominatifs permettent l'accès au site.
- L'entrée des véhicules sur le site est soumis à enregistrement au niveau de la bascule.

- Port du casque obligatoire dès le passage au poste de la bascule ou des tourniquets sauf zone marquée.

- Port obligatoire d'Équipements de Protection Individuelle (EPI).

## Consignes générales de sécurité



- Vitesse limitée à 7km/h. Respecter le code de la route.
- Interdiction d'utiliser les chariots ou autres engins sans autorisation.
- Attention aux piétons sur l'ensemble du site.
- Emprunter les passages dédiés aux piétons lorsqu'ils existent.
- Faire attention aux manœuvres des engins et à la circulation des camions.
- Tenir la rampe dans les escaliers.

## Mesures Hygiène



- Obligation de se laver les mains et le visage avant de manger, boire ou fumer (risques liés à la présence de métaux lourds).



- Afin de limiter la dispersion de plomb sur le site, veillez à bien laver vos bottes et vos semelles, sur les équipements destinés à cet effet. Utiliser des surchaussures pour rentrer dans les bureaux.

## Mesures Hygiène



- La douche est obligatoire après le poste ou en cours de poste si nécessaire pour le personnel de production et de maintenance.

## Consignes de tri sélectif



- Tri des déchets en fonction de leur nature (en cas de doute demander à votre contact)



- Papier / Carton / Bouteilles / Canettes = poubelle jaune



- EPI souillés (masque, blouse, gants, bouchons d'oreille, charlotte, sur-chaussures) = poubelle rouge